

Crédits photos :
© Tatevosian Yana,
© Daisy Daisy, © ohishiftl,
© Konstantin Postumitenko



À propos de Elfe et Epipage 2

Elfe (Étude longitudinale française depuis l'enfance) est la première étude française consacrée au suivi des enfants de la naissance à l'âge adulte. Epipage 2 (Étude épidémiologique sur les petits âges gestationnels), quant à elle, est une étude nationale ayant pour objectif de mieux connaître le devenir des enfants prématurés. Lors du lancement de ces projets à l'échelle nationale en 2011, plus de 18 000 enfants ont été inclus dans la cohorte Elfe et 4 000 dans la cohorte Epipage 2. Ces deux études représentent une source de données novatrice pour analyser à grande échelle le développement des enfants.

Une question sur l'enquête ?

Je contacte l'équipe dédiée à l'enquête :

Par mail :

enquete@elfe-france.fr (Étude Elfe)

epipage.u1153@inserm.fr (Étude Epipage 2)

Par téléphone :

0 800 710 638

Service et appel
gratuits

du lundi au vendredi de 9h à 21h
et le samedi de 9h30 à 17h

Enquête 10 ans et demi elfe Epipage 2

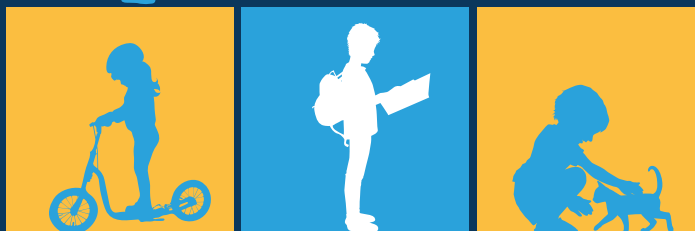
*Chaque histoire d'enfant
compte, merci encore pour
votre participation !*



Pour plus d'informations :

Site Elfe : elfe-france.fr

Site Epipage 2 : epipage2.inserm.fr



ENQUÊTE À 10 ans et demi La visite à domicile



Epipage 2



Cette nouvelle enquête, menée conjointement par les études Elfe et Epipage 2, s'inscrit dans le suivi régulier des enfants, mis en place dès leur naissance afin d'étudier de manière globale et multidisciplinaire les grands enjeux de la santé, du développement et de la socialisation des enfants.

Une enquête qui donne la parole aux enfants et aux parents

Pour la première fois, nous proposons à votre enfant de nous donner son point de vue sur différents sujets comme la vie à la maison, ses goûts ou ses aspirations. Votre enfant est maintenant assez grand pour exprimer ses propres opinions. L'enquêteur s'entretiendra directement avec votre enfant, en votre présence, mais sans intervention de votre part.

Vous serez également invité(e) à répondre à un auto-questionnaire parental. Les questions concerneront votre santé, votre alimentation, votre mode de vie, vos pratiques éducatives et les événements de vie ayant touché votre famille.



Mesures, jeux et activités sportives pour votre enfant

En votre présence, quelques mesures de votre enfant seront prises (poids, taille, pression artérielle...). Il réalisera aussi des petits jeux sur tablette et des activités physiques.

- Les mesures du poids et de la taille permettent d'actualiser les courbes de croissance.
- Les petits jeux sur tablette montrent la manière dont les enfants réfléchissent.
- L'observation des grains de beauté renseigne sur l'exposition des enfants au soleil.
- Les activités sportives évaluent la condition physique et les habiletés motrices.
- La mesure du souffle et de la fréquence cardiaque reflète la capacité des poumons et du cœur à s'adapter à l'effort physique.

Les recueils biologiques (sang, salive, urines, cheveux)

Après la visite, si vous et votre enfant l'acceptez, vous pourrez également réaliser à votre domicile un recueil de sa salive, d'une mèche de cheveux et de ses urines et prendre rendez-vous dans un laboratoire de biologie médicale proche de votre domicile pour une prise de sang. Les résultats de la glycémie et du bilan lipidique de votre enfant vous seront ensuite adressés.

L'ensemble de ces prélèvements permettra, au fur et à mesure des projets des chercheurs, de mesurer l'exposition des enfants à différents facteurs (environnementaux, nutritionnels, infectieux, hormonaux...) et leurs liens avec la santé et le développement, et de mieux comprendre le cycle éveil-sommeil.

Je me prépare à la visite à domicile

- Avant la venue de l'enquêteur, le formulaire de consentement doit impérativement avoir été signé par les deux parents. Si le recueil écrit du consentement des deux parents n'est pas possible, le parent présent lors de la visite devra attester formellement que le deuxième parent a bien été destinataire du document d'information.
- Pour la visite, nous recommandons à votre enfant de s'habiller en tenue sportive légère.
- Pour plus d'informations, visionnez le déroulé de la visite en vidéo sur la page dédiée à l'enquête des sites Elfe et Epipage 2 : elfe-france.fr et epipage2.inserm.fr

Sécurité et éthique

L'utilisation des données recueillies dans le cadre des études Elfe et Epipage 2 se fait de manière anonyme et uniquement à des fins de recherche. Elle préserve toujours la confidentialité des situations individuelles.



La loi n° 78-17 du 6 janvier 1978 modifiée relative à l'informatique, aux fichiers et aux libertés, s'applique aux réponses faites à la présente enquête. Elle garantit aux personnes concernées un droit d'accès et de rectification pour les données les concernant. Vous trouverez toutes les informations sur le site internet de chaque cohorte.